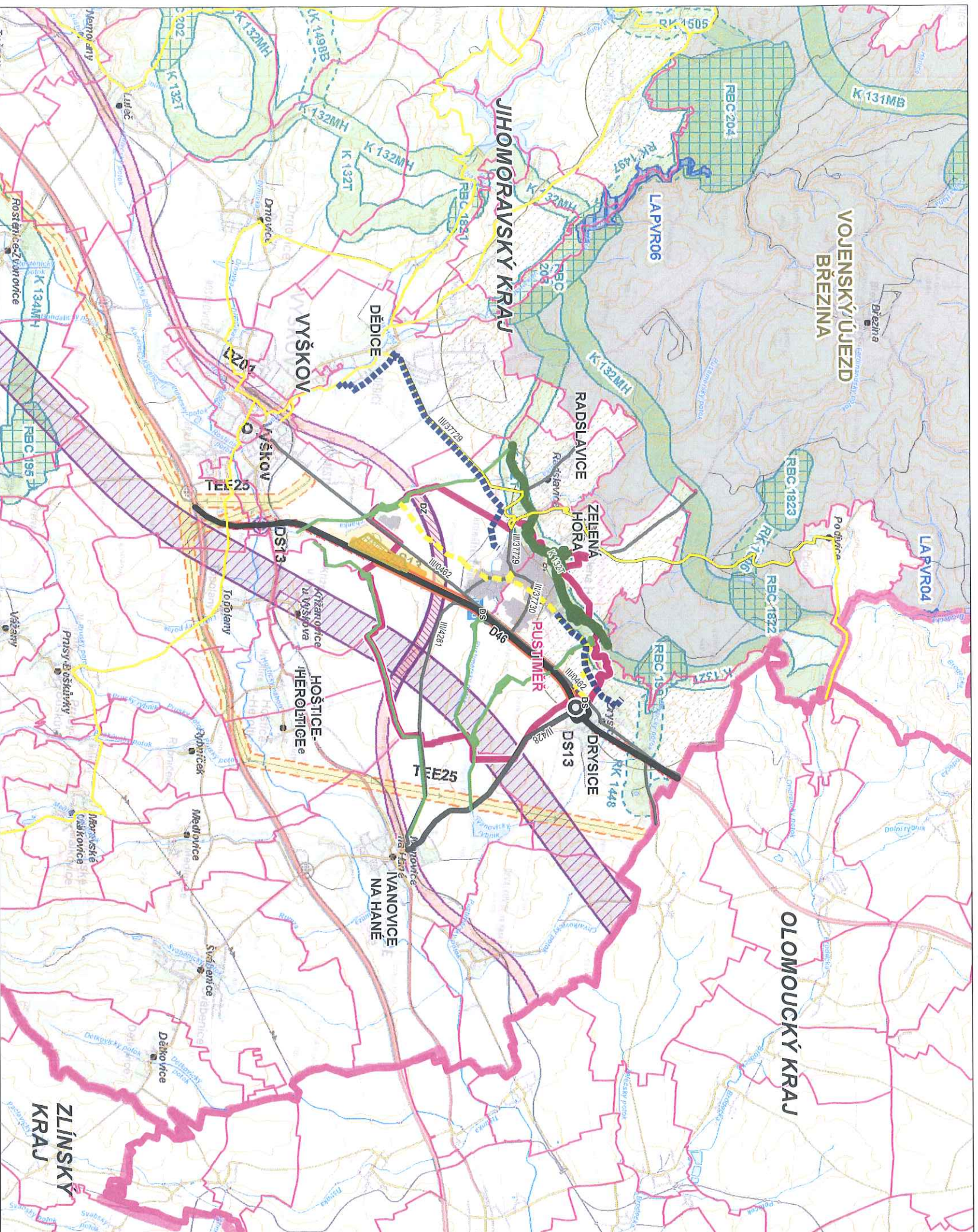


# PUSTIMĚŘ

## ÚZEMNÍ PLÁN



Mapový podklad:  
Zásady územního rozvoje Jihomoravského kraje, výkres 1.2. Výkres ploch a koridorů nadmístního významu, včetně územního systému ekologické stability, říjen 2016  
Podkladová mapa - ArcCR a DWU, zdroj: geportal.gov.cz (WMS služba)

### VYBRANÉ INFORMATIVNÍ A STÁVAJÍCÍ JEVY

- Hranice řešeného území
- Hranice obce s rozšířenou působností
- Hranice obce
- Zastavěné území Pustiměře
- Dálnice procházející řešeným územím
- Silnice II. třídy procházející řešeným územím
- Silnice III. třídy procházející řešeným územím
- Cyklotrasa s vazbou na řešené území
- Vzletová a přistávací plocha vnitrostátního letiště
- NATURA 2000 - evropsky významná lokalita
- Zájmové území Vojenského újezdu Březina

### ÚZEMNÍ SYSTÉM EKOLOGICKÉ STABILITY S VAZBOU NA ŘEŠENÉ ÚZEMÍ

- Skladebné části nadregionálního ÚSES
- Skladebné části lokálního ÚSES
- ZÁMĚRY PŘESAHUJÍCÍ ŘEŠENÉ ÚZEMÍ
- Návrh cyklotrasy pro koridor Brno - Tvarožná - Rousínov - Vyškov (- Prostějov)
- Návrh vodovodního přivaděče
- Návrhový koridor konvenční železniční dopravy ŽD1
- Územní rezerva pro koridor vysokorychlostní dopravy VR1
- Úprava mimoúrovňové křižovatky Drysice

### VÝKRES ŠIRŠÍCH VZTAHŮ

Osoba oprávněná k projektové činnosti ve výstavbě: Ing. arch. Jana Benešová číslo autorizace 01 504		Zhotovitel: ATELIER URBI, spol. s r.o. Urbanisticko - architektonická projektční kancelář	
Projektanti: Ing. arch. Martina Kabelková Ing. Štěpán Malach		Projektant ÚSES: Ing. Hana Zemanová	
Objednatel: Obec Pustiměř	Porizovatel: MěÚ Vyškov OÚPR	Datum: Měřítko: Číslo paré:	červen 2018 1 : 50 000 Číslo výkresu:
Akce: <b>ÚZEMNÍ PLÁN PUSTIMĚŘ</b> VYDÁNÍ		<b>II/5</b>	